

La organización jerárquica en Guías y Scouts de Europa

La organización está al servicio del método, y debe responder a los principios y al espíritu del escultismo. La finalidad de la jerarquía no es otra que la de ayudar al Jefe de Tropa a jugar correctamente su papel. Uno de los principios básicos de la organización del movimiento es el del principio de subsidiariedad; el nivel superior no interviene más que a título subsidiario, en caso de debilidad o deficiencia del nivel inferior. Esto supone que se deja a cada nivel ejercer al máximo sus responsabilidades.

La célula de base del movimiento es **el grupo**. Dirigido por un jefe de grupo (JG), está compuesto por una manada y por una tropa. El equipo piloto, aún cuando esté formado por varios chicos provenientes de la misma tropa, y siga manteniendo estrechos contactos con el grupo, es una unidad directamente vinculada al clan piloto. El Jefe de Grupo es responsable del conjunto de su grupo ante su comisario de distrito.

El distrito reúne a los grupos de una misma diócesis. Está dirigido por un comisario de distrito (CD), que tiene plena autoridad jerárquica sobre todos los jefes y jefas de su distrito. Puede estar ayudado por asistentes que le aconsejan y aconsejan a los jefes de grupo, en el plano pedagógico, sobre cada una de las ramas: un asistente para lobatismo (ACDL), otro para los scouts (ACDS), y otro para la rama Ruta (el Jefe de Clan).

Los distritos se insertan en **las Regiones**, identificadas con las Comunidades Autónomas de España. La región está dirigida por un comisario de región (CR) que es el delegado del comisario general, de ahí que su principal misión consista en el buen funcionamiento de cada distrito. Está ayudado, pedagógicamente, por el equipo lobatismo, escultismo y ruta de la región, o por el del escalón nacional, en ausencia de éste.

El comisario general y cada uno de los responsables de rama (Comisario Nacional Lobatismo, Comisario Nacional Escultismo y Comisario Nacional

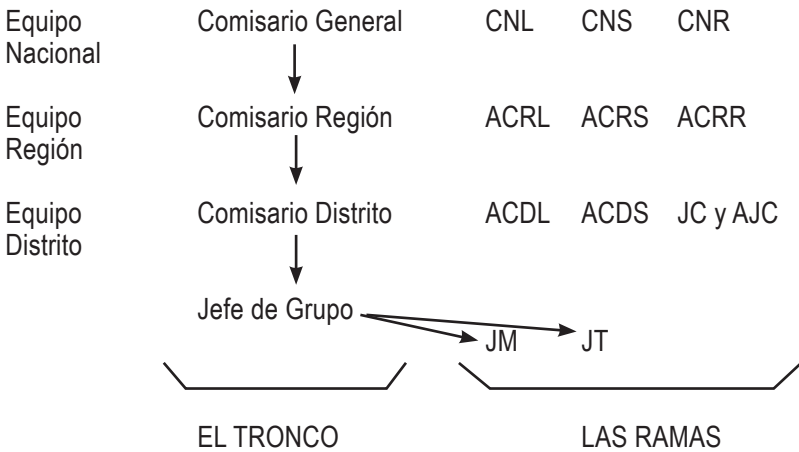


La organización jerárquica en GSE

Ruta), forman el equipo nacional. Sólo el comisario general tiene autoridad sobre este equipo y sobre el conjunto de su sección (scout o guía).

Es importante comprender que quienes detentan la autoridad son los responsables territoriales (JG, CD, CR); los jefes y comisarios de rama están ahí para aconsejarles y mostrar a su jefe los problemas que se puedan llegar a producir.

La organización del movimiento puede representarse esquemáticamente así:



Para mostrar de forma alegórica qué es una tropa, se la podría comparar con una rama llena de hojas (los scouts de la tropa); esta rama saldría de otra más grande (el grupo), que a su vez partiría de un tronco (el distrito). A partir de esta imagen, no es difícil imaginar que la savia llega a todos estos componentes, aportándoles una condición diferente en función de su rango: la savia bruta producida en las hojas, es suministrada, hasta el mismo tronco, mediante diferentes conductos; la savia elaborada, producida en las ramas, es transportada por el tronco hasta las partes más ínfimas, aportando sustancias esenciales para el crecimiento de las hojas.

En esta imagen, es importante ver que cada elemento es indispensable; que cada uno se nutre y crece por el aporte de los demás. Dos cualidades son necesarias: estar a la escucha, y saber recibir.

Cada equipo debe estar asistido por un consiliario, que forma parte integrante del equipo, y en el que tiene un papel particular.

